

Eerste ervaringen met de Wkb

Van Eenvoudig beter naar STOER !

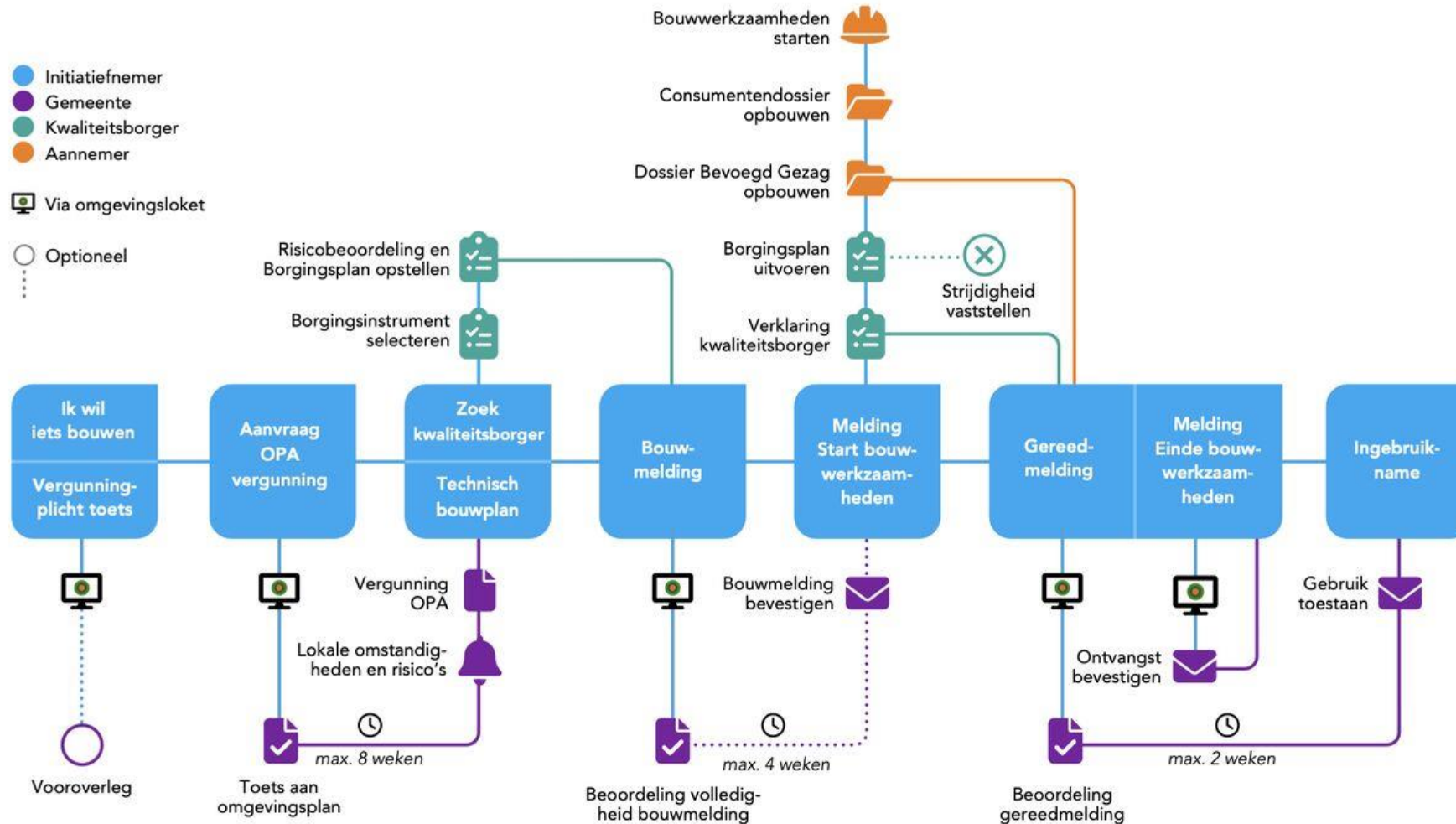


7 November 2024 Wico Ankersmit

Stappenplan Bouwen onder kwaliteitsborging (Wkb)



Regulier indieningsproces – gevolgklasse 1 bouwwerken



■ gegevens en bescheiden bij bouwmelding

Bbl Artikel 2.19

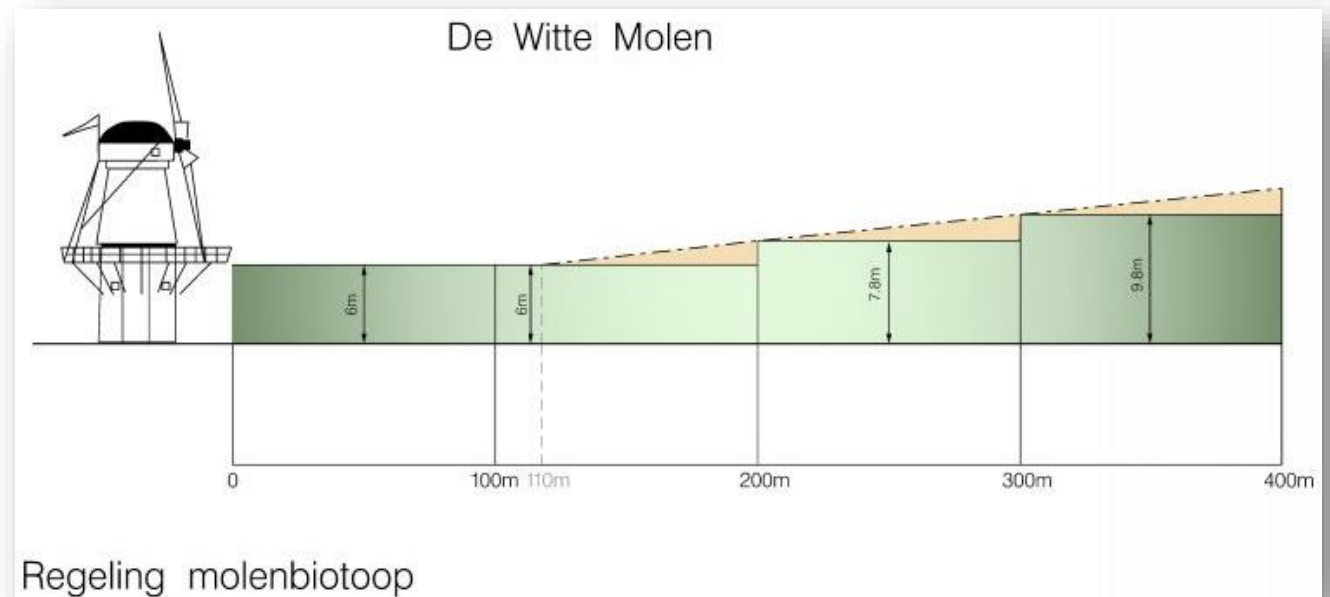
1. Een melding als bedoeld in artikel 2.18 wordt ondertekend en bevat de volgende gegevens en bescheiden:

- a. de naam, het adres en het telefoonnummer van degene die het bouwwerk bouwt;
- b. als de melding wordt ingediend door een gemachtigde: de naam, het adres en het telefoonnummer van de gemachtigde;
- c. als de melding elektronisch wordt ingediend: het e-mailadres van de degene die het bouwwerk bouwt of de gemachtigde;
- d. de dagtekening;
- e. het adres, de kadastrale aanduiding of de coördinaten van de locatie waarop de activiteit wordt verricht;
- f. gegevens betreffende de kwaliteitsborger en het te gebruiken instrument voor kwaliteitsborging, bedoeld in artikel 7ab, derde lid, van de Woningwet;
- g. een risicobeoordeling van het bouwproject met het oog op het voorkomen of beperken van risico's die van invloed kunnen zijn op het voldoen van het te bouwen bouwwerk aan de regels, bedoeld in de hoofdstukken 4 en 5; en
- h. het borgingsplan, bedoeld in artikel 3.80 van het Besluit kwaliteit leefomgeving.

2. Voor zover van toepassing wordt in de risicobeoordeling ten minste rekening gehouden met bijzondere lokale omstandigheden, zoals die zijn vastgesteld in lokaal beleid, anderszins kenbaar zijn gemaakt of redelijkerwijs bekend zijn.

Rolzuiverheid en lokale omstandigheden

- Heeft het invloed op hfdst 4 en 5 Bbl?
- Veel lokale omstandigheden zijn omgevingsplan-gerelateerd en dus niet gerelateerd aan art. 2.19 lid 2.



Bbl AFDELING 2.2a stelsel van kwaliteitsborging voor het bouwen

Artikel 2.17

(bouwwerken die onder het stelsel van kwaliteitsborging vallen)

art. 2.17 lid 1

Categorieën bouwwerken als bedoeld in artikel 7ab, eerste lid, van de Woningwet zijn te bouwen bouwwerken die vallen onder gevolgklasse 1 als bedoeld in het tweede lid en die geen bouwwerk zijn als bedoeld in artikel 2.27.

Lid 2. Een te bouwen bouwwerk valt onder gevolgklasse 1, als:

- a. het bouwwerk geen rijksmonument, voorbeschermd rijksmonument, provinciaal monument, voorbeschermd provinciaal monument, gemeentelijk monument of voorbeschermd gemeentelijk monument is;
- b. het bouwwerk alleen ten dienste staat van een gebruiksfunctie als bedoeld in het derde lid;
- c. voor het in gebruik nemen of gebruiken van het bouwwerk geen gebruiksmelding als bedoeld in artikel 6.7, eerste lid, is vereist;
- d. bij het bouwen van het bouwwerk geen gelijkwaardige maatregel wordt toegepast in verband met een in dit besluit uit het oogpunt van constructieve veiligheid of brandveiligheid gestelde regel;
- e. Geen toepassing is gegeven aan NEN 6060 of NEN 6079 bij het bepalen van de gebruiksoppervlakte van een brandcompartiment;
- f. het bouwwerk behoort tot een geval waarin een milieubelastende activiteit niet vergunningplichtig is op grond van hoofdstuk 3 van het Besluit activiteiten leefomgeving. .

Innovaties die buiten de Wkb vallen

- Paalsystemen die niet gecertificeerd zijn en niet zijn opgenomen in tabel 7.c van NEN-9997-1 of onder de NPR7201-zelfverklaringen vallen;
- (prefab-)Funderingssystemen waarvoor geen productcertificaten / KOMO-certificaten / CE-markeringen in omloop zijn;
- Gevelophangsystemen waarvoor geen productcertificaten / KOMO-certificaten / CE-markeringen in omloop zijn;
- Structureel verlijmd gevels (waaronder ook steenstrips);
- EPS-gevels;
- CLT (crossed Laminated Timber) houtconstructies;
- Gablok geïsoleerd houten blokkenbouwsysteem;
- Skellet – bouwsysteem;
- Constructie van Ultra hoge sterkte beton (UHSB);
- Composiet (brugdek)vloeren;



Innovaties die buiten de Wkb vallen

- Bouwen met hennep;
- Bouwen met strobalen;
- Gewapende grond;
- Staalvezelwapening (bv Hectar funderingsvloer).
- Kantelnokken / smeltankers?
- Ponsdeuvels?
- Pluvia;
- Verwarmingselementen op dak om sneeuwophoping te voorkomen;
- Draagkrachtbepaling d.m.v. proefbelasten;
- Lastbeperking (fysieke maatregelen, minder bezoekers in een bijeenkomstfunctie door het tellen bij de ingang, bebording plaatsen in ruimten van een gebouw);
- 3D geprinte constructies;
- Dragend glas;
- Etc. Etc.



■ Informatieplicht Kwaliteitsborger

- Art. 3.27 lid 1 Bkl; Een instrument voor kwaliteitsborging schrijft voor dat de kwaliteitsborger zijn opdrachtgever, de andere bij de bouwwerkzaamheden betrokken partijen, voor zover van toepassing, onverwijld informeert over bij de kwaliteitsborging geconstateerde afwijkingen van voorschriften als bedoeld in de hoofdstukken 4 en 5 van het Besluit bouwwerken leefomgeving, **en dat de kwaliteitsborger ook het bevoegd gezag informeert als de afwijkingen het afgeven van een verklaring als bedoeld in het tweede lid in de weg staan.**

Bouwactiviteit (technisch) - Informatie (Rijk)

^ Strijdigheid Besluit bouwwerken leefomgeving

Voeg als bijlage toe: gegevens over de geconstateerde strijdigheid. In de bijlage bij dit formulier (bevindingenrapportage) moet in ieder geval aangegeven staan:

^ Lees minder

- Aard en omvang van de strijdigheid, inclusief foto's en een opgave van de exacte locatie.
- Het voorschrift waarvan wordt afgeweken, inclusief een beschrijving wat de beoogde oplossing was (ontwerptekening / berekening).
- Oorzaak strijdigheid en reden waarom herstel niet meer mogelijk is.
- De beheersmaatregelen die zijn ondernomen om de afwijking te voorkomen dan wel te herstellen, inclusief de reden waarom herstel niet meer aan de orde is.
- Reactie initiatiefnemer en aannemer op de geconstateerde strijdigheid.

+ Document toevoegen

< Vorige stap

Volgende stap >

Afhankelijk van de overtreding, casus en het handhavingsbeleid besluit het bevoegd gezag wat zij met deze constatering doen. (Handhaven of gedogen).

Uitgangspunten ingebruiknamebesluit

- Ingebruiknamebesluit als uiterste middel
 - Maximale inzet op voldoen aan Bbl
 - Alleen bij niet-herstelbare gebreken / disproportionele kosten
 - Bal zo veel mogelijk bij de bouw laten: initiatiefnemer toont aan...
- Uitgangspunten vanuit het stelsel
 - Verklaring is het *gerechtvaardigd vertrouwen*, zonder voorbehoud
 - Voldoet een bouwwerk niet dan geen automatisch rechtsgevolg!
 - Gereedmelding = verklaring + dossier = vervallen van verbod op gebruik
 - Voldoet een bouwwerk **niet**, dan alleen gebruik na besluit bevoegd gezag

Voorstel ingebruiknamebesluit

(concepttekst > na aanpassing wellicht PKb)

Artikel 2.21a (besluit tot ingebruikname bij kleine, onherstelbare gebreken)

Het bevoegd gezag kan een besluit nemen dat het verbod op ingebruikname van het bouwwerk of de bouwwerken, bedoeld in artikel 2.21, eerste lid, die onderdeel uitmaakt of uitmaken van een bouwactiviteit als bedoeld in artikel 2.17, niet van toepassing is als:

- a. de melding, bedoeld in artikel 2.21, eerste lid, onvolledig is vanwege het ontbreken van de verklaring, bedoeld in artikel 2.21, tweede lid, onder d; en
- b. de afwijkingen die aan de verklaring in de weg staan niet herstelbaar zijn en minimale afwijkingen van de hoofdstukken 4 en 5 inhouden.

■ Voorbereiding besluit via procedure Awb / Alg. beginselen behoorlijk bestuur

- Zo nodig informatie opvragen bij initiatiefnemer, inclusief passende termijn
- Besluit is vatbaar voor bezwaar en beroep

Toepassing maatwerkvoorschrift (bron iplo)

Met een maatwerkvoorschrift kan het bevoegd gezag in individuele gevallen algemene regels over activiteiten specificeren voor:

- onvoorziene situaties
- bijzondere gevallen
- lokale omstandigheden
- het bereiken van ambities voor de kwaliteit van de fysieke leefomgeving

Met een maatwerkvoorschrift kan het bevoegd gezag bijvoorbeeld:

- algemene regels nader invullen of aanvullen
- eisen opstellen die strenger of minder streng zijn dan de algemene regels
- afwijken van een verbod in algemene regels

Het bevoegd gezag kan een maatwerkvoorschrift opstellen uit eigen beweging of op verzoek. Het maatwerkvoorschrift geldt alleen voor degene aan wie het is gericht, degene die de activiteit uitvoert.

Verschil maatwerkvoorschrift en maatwerkregel (bron iplo)

Met een maatwerkvoorschrift kan het bevoegd gezag juist voor concrete gevallen afwijken van algemene regels. Maatwerkregels hebben het voordeel dat ze voor een heel gebied of een hele categorie van gevallen gelden.

In de tabel staan de verschillen tussen maatwerkvoorschrift en maatwerkregel.

Verschillen tussen maatwerkvoorschrift en maatwerkregel		
Aspect	Maatwerkvoorschrift	Maatwerkregel
reactief/ proactief	reactief (bijvoorbeeld na een melding)	proactief (bijvoorbeeld naar aanleiding van de omgevingsvisie)
juridische vorm	beschikking	algemene decentrale regels
gericht tot	degene die de activiteit verricht	iedereen voor omschreven activiteiten en/of aangeduide locaties

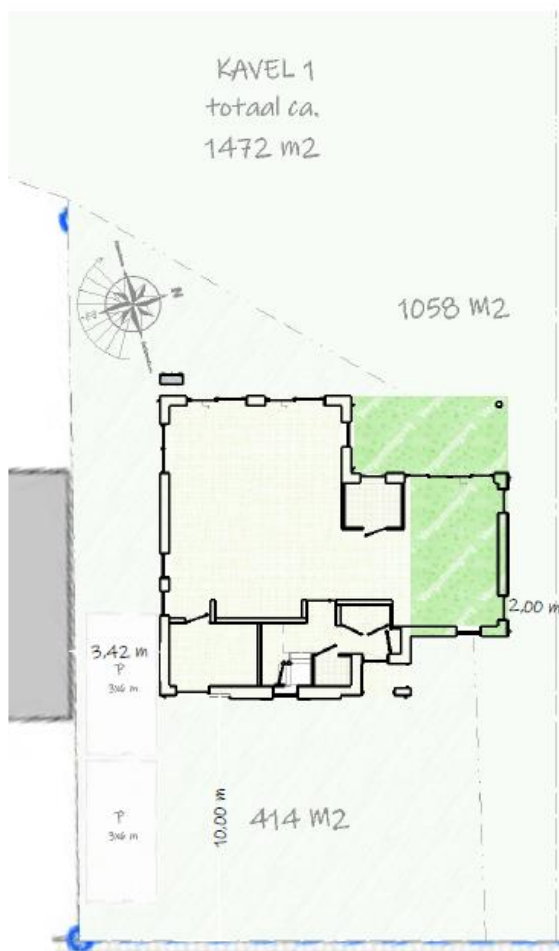
Procedure maatwerkvoorschrift

Het bevoegd gezag stelt een maatwerkvoorschrift op in een apart maatwerkbesluit. Als voor een activiteit een omgevingsvergunning nodig is, dan is er soms een plicht om het maatwerk in een vergunningvoorschrift op te nemen. Het heet dan geen maatwerkvoorschrift meer, het is dan gewoon een vergunningvoorschrift.

Maatwerkvoorschrift in een maatwerkbesluit

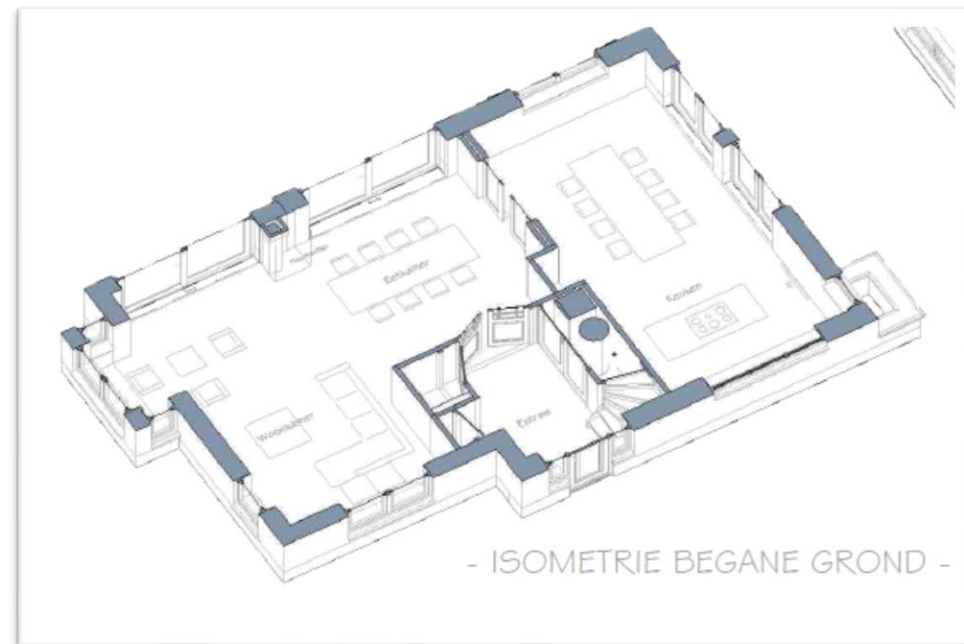
Voor een besluit tot opstellen van een maatwerkvoorschrift (maatwerkbesluit) geldt de korte (reguliere) procedure van de Algemene wet bestuursrecht (Awb). Het bevoegd gezag kan de uitgebreide procedure van toepassing verklaren (artikel 3:10 Awb). Het bevoegd gezag moet hier wel een goede reden voor hebben. Voor maatwerkbesluiten over een milieubelastende activiteit (hoofdstuk 2 tot en met 5 Bal) geldt een extra procedurevoorschrift. Dit geldt ook voor maatwerkbesluiten over een lozingsactiviteit op een oppervlaktewaterlichaam door een milieubelastende activiteit. Artikel 10.20, lid 2 van het Omgevingsbesluit bepaalt dat het bevoegd gezag kennis geeft van het maatwerkvoorschrift in zijn elektronische publicatieblad. Tegen een maatwerkbesluit staat bezwaar en beroep open.

Wat valt nu wel of niet onder de werkzaamheden van de kwaliteitsborger ?





Vergunning: Omgevingsplanactiviteit



- ISOMETRIE BEGANE GROND -



